

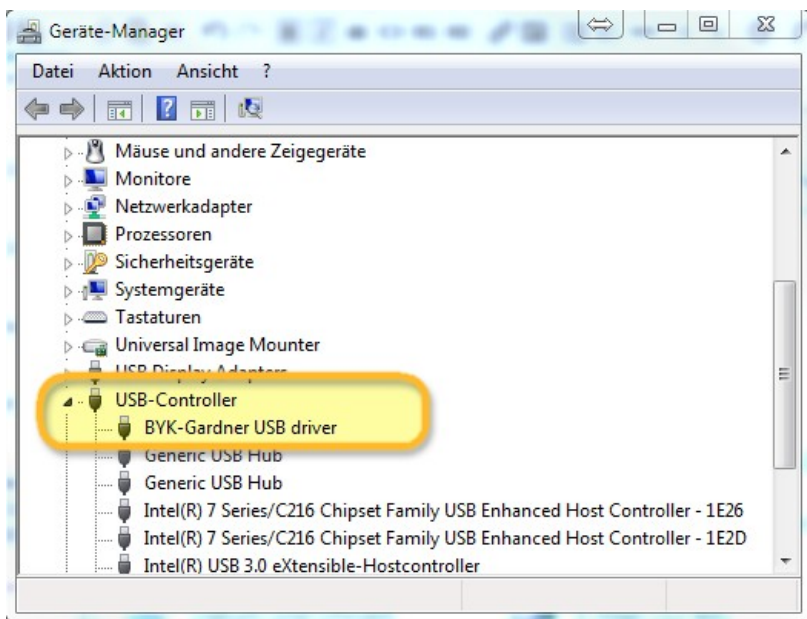
# Forbindelses guide til GENIUS iQ 2

## Vigtige tips

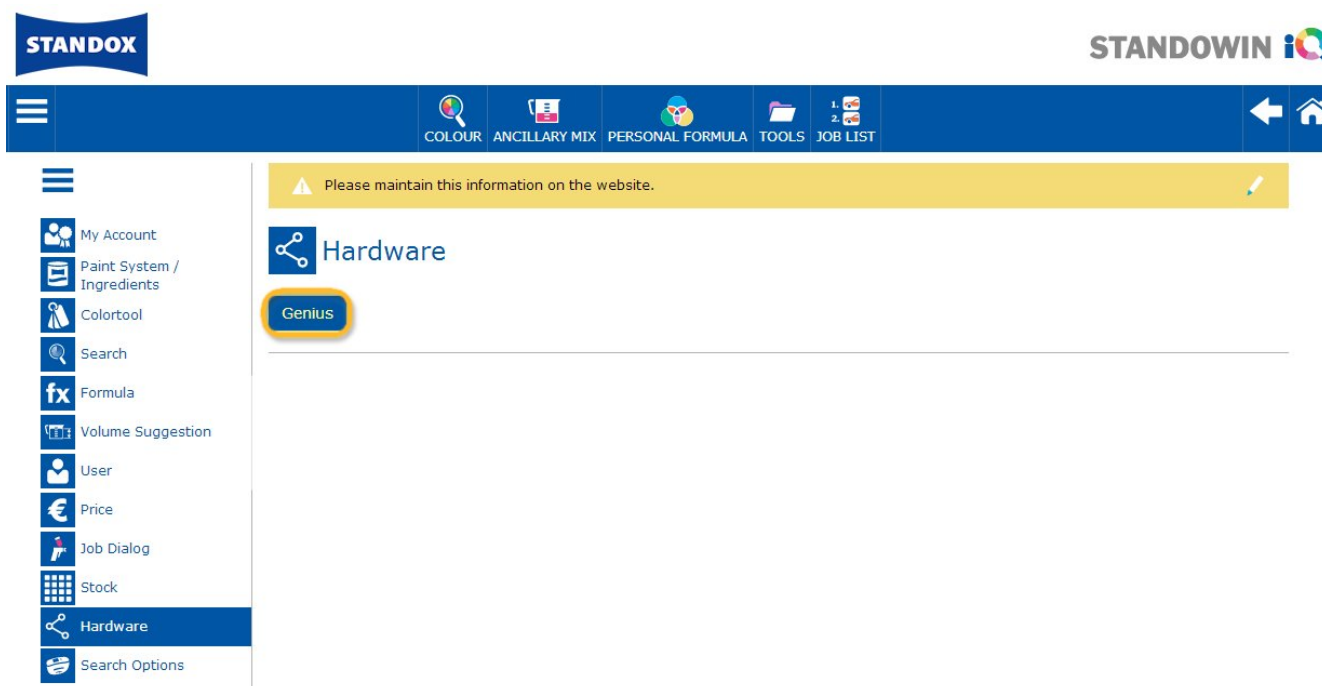
Den nye GENIUS iQ 2 måler er leveret til dig med inaktiv WIFI forbindelse. grunden til at WIFI er inaktiv er den krævede licens til brug af WIFI til forskellige lande. For at aktivere WiFi, start den lokalt installerede Standwin IQ™ og følg beskrivelsen nedenfor.

## Konfiguration af GENIUS iQ 2 til lokal installationl Standwin IQ™ ved Kabling.

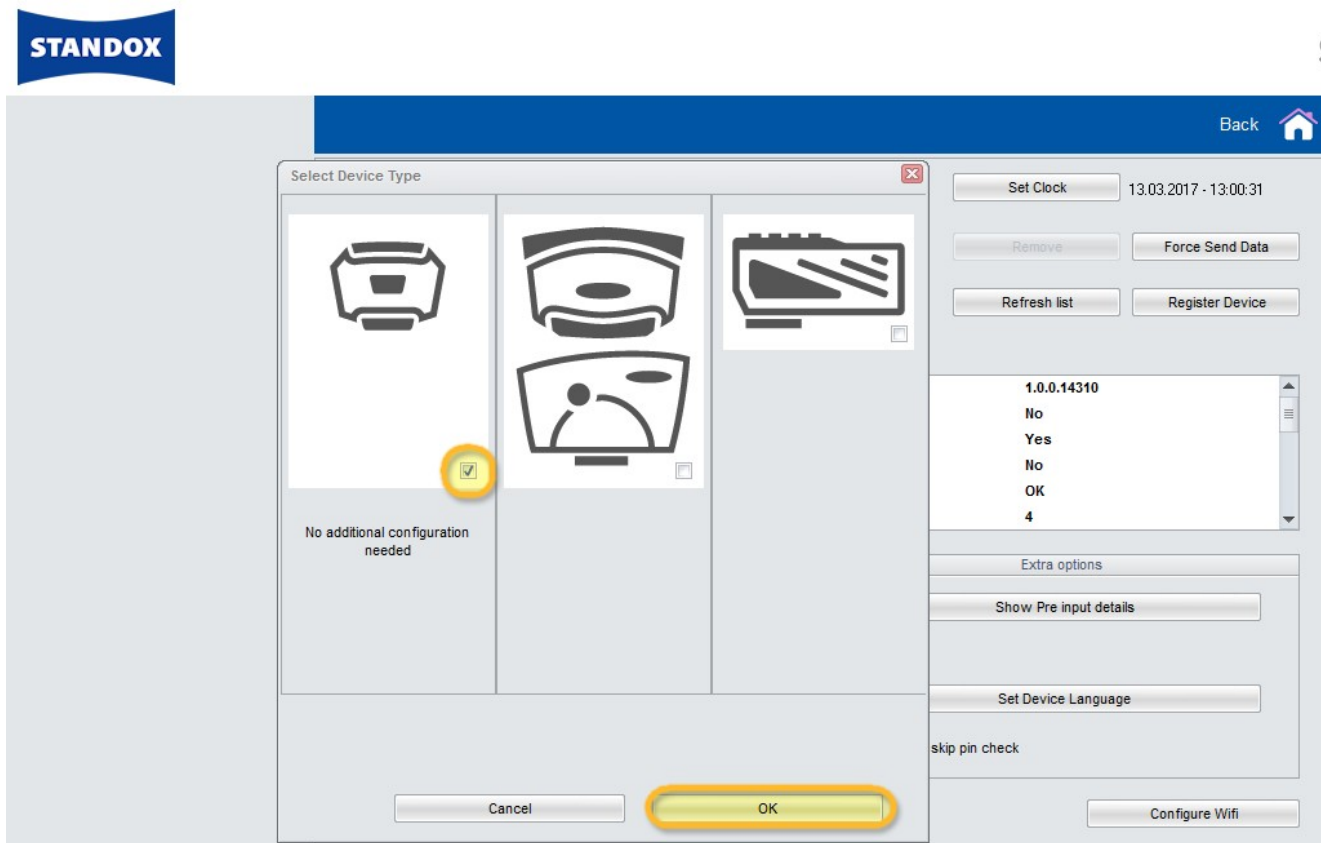
1. Tilslut GENIUS iQ 2 til din PC via USB kabel eller brug docking stationen.
2. Installer driveren og tjek USB-Controlleren i "BYK-Gardner USB driver".



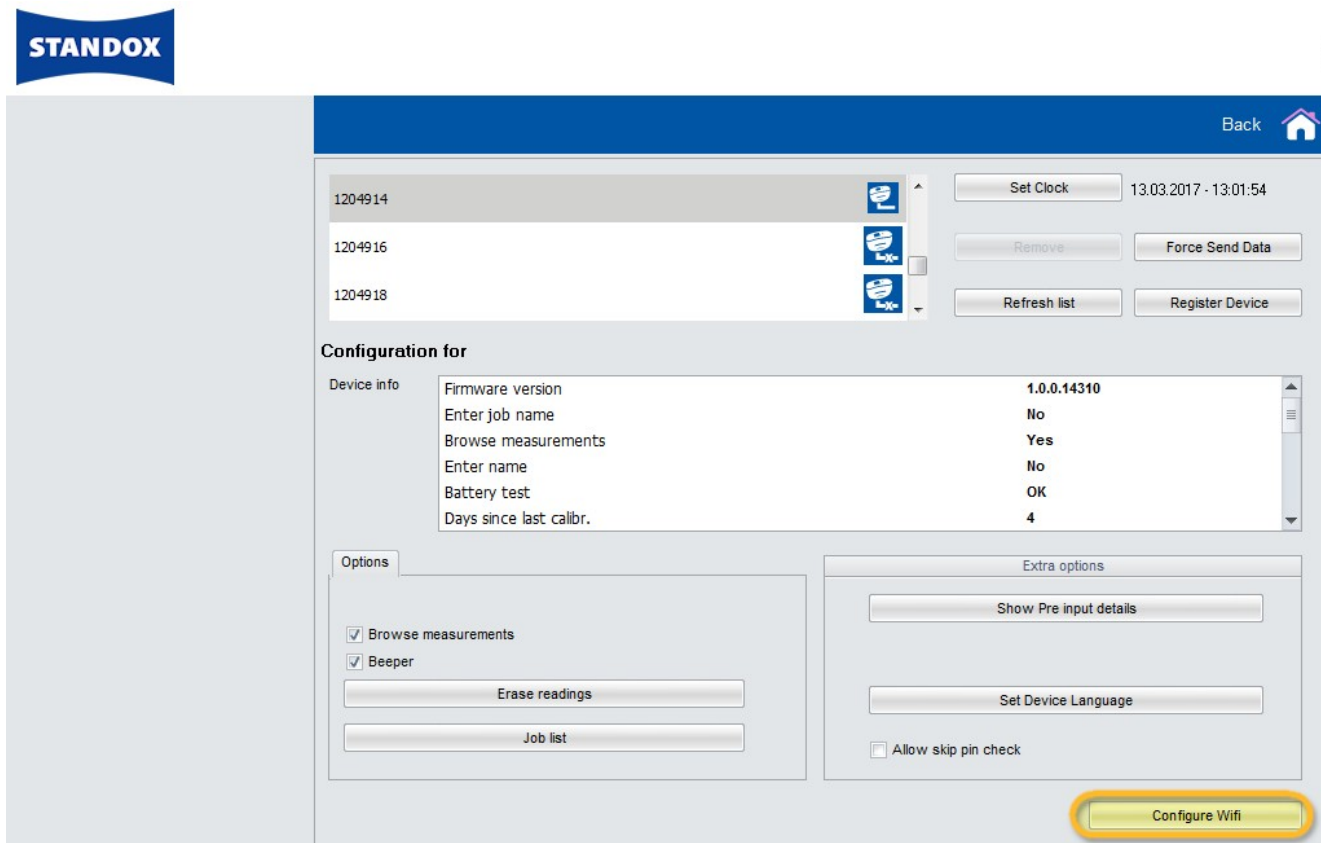
3. Gå til "Indstillinger/Hardware" og klik på knappen GENIUS.



4. Klik på knappen "Registrer Måler", vælg måler (Venstre række) og tryk "OK".

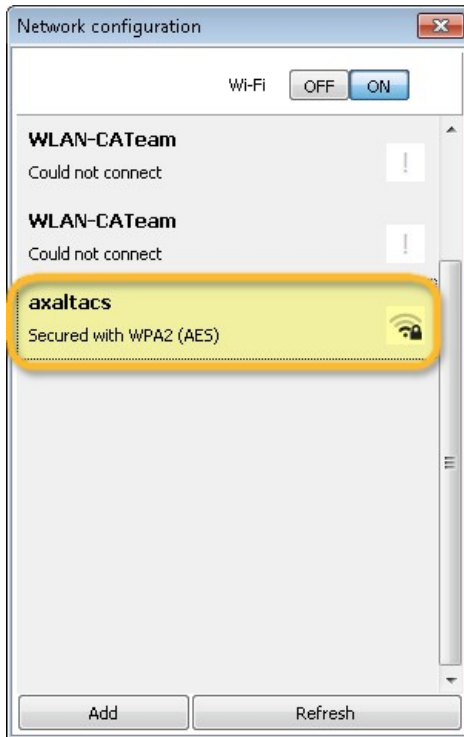


5. Den nye GENIUS iQ 2er forbundet med kabel.  
tryk på kanppen "Konfigurer WiFi" for at sætte WIFI forbindelsen op.

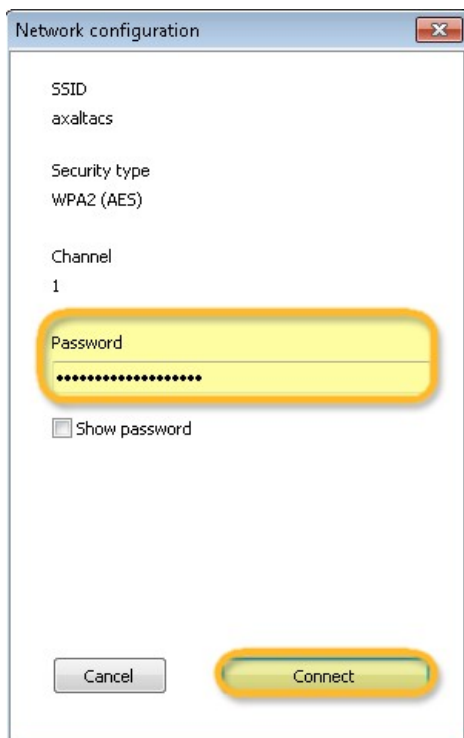


Knappen "Konfigurer WiFi" er ikke synlig hvis der ikke er WIFI licens til dit land.

6. Klik på knappen "ON" for at aktivere WiFi.
7. Dobbeltklik på SSID i dit netværk.



8. Skriv din netværksnøgle (Password) og klik på "Opret forbindelse".



9. Nu er GENIUS iQ 2 forbundet til dit WiFi netværk.



### Konfiguration af GENIUS iQ 2 til dit WiFi.

Hvis WiFi er aktiv, kan WIFI konfigurationen, foretages manuelt på måleren.

1. Tænd for din GENIUS iQ 2.
2. Klik på "Setup" ikonet (øverste linie).



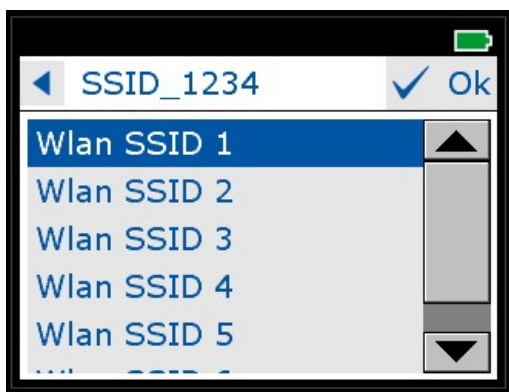
3. Klik på ikonet "WiFi".



4. Klik "Vælg Netværk".



5. Vælg SSID i dit WLAN og klik på OK.

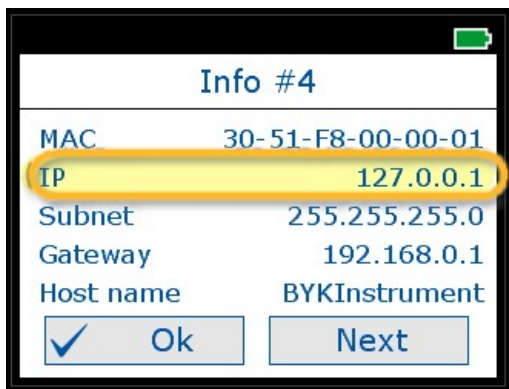


6. Skriv din WiFi adgangsnøgle og klik på OK.



7. GENIUS iQ 2 viser en meddelelse for at bekræfte forbindelsen til dit WiFi netværk.

8. Klik på ikonet "Information" og på "Next" gå til side 4 og tjek GENIUS iQ 2 IP nummer.



## Konfiguration af GENIUS iQ 2 til online Standowin IQ™.

Denne konfiguration kan bruges til at forbinde tablet og mobil telefoner.

1. Start Standowin IQ™ i en browser og log ind på din konto.
2. Gå til "indstillinger/Hardware" og klik på "+" tegnet.
3. Skriv navnet på din GENIUS iQ 2 (uden blanke felter) og "IP adressen" som beskrevet i 8 (se ovenover).

The screenshot shows the 'Hardware' configuration page in the Standowin IQ™ software. The page features a top navigation bar with the STANDOX logo and a menu with options like COLOUR, ANCILLARY MIX, PERSONAL FORMULA, TOOLS, and JOB LIST. A left sidebar contains navigation options such as My Account, Paint System / Ingredients, Colortool, Search, Formula, Volume Suggestion, User, Price, Job Dialog, Stock, Hardware, and Search Options. The main content area is titled 'Hardware' and displays two tables of connection information. The first table shows a connection named 'TEST\_WIFI' with IP address '10.35.3.55', manufacturer 'BYK', model '7134', and serial '1204918'. The second table shows a connection named 'New IpScale' with IP address '123456789'.

4. Hvis forbindelsen var en succes vil Model og Serie nummeret på GENIUS iQ 2 blive vist.

### Vigtige tips

1. Før du konfigurerer forbindelsen, tjek om din GENIUS iQ 2 og din PC/Tablet/Smartphone er i det samme WIFI netværk.
2. Vær tålmodig ved første overførsel af målinger.

## Konfiguration af GENIUS iQ 2 til lokal installation Standowin IQ™ ved WiFi.

En mulighed for at konfigurere din lokale Standowin IQ™ til GENIUS iQ 2 uden kabel.

1. Følg venligst proceduren i "Konfiguration af forbindelsen til GENIUS iQ 2 til dit WiFi" og konfiguration som online Standowin IQ™.
2. Hvis den lokale I Standowin IQ™ er forbundet til online udgaven af Standowin IQ™, vil GENIUS iQ 2 også blive synlig online.